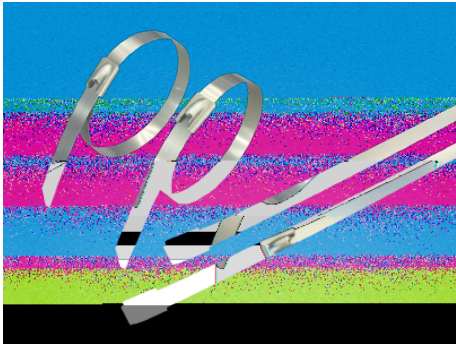


### 日成 型钢制扎线带



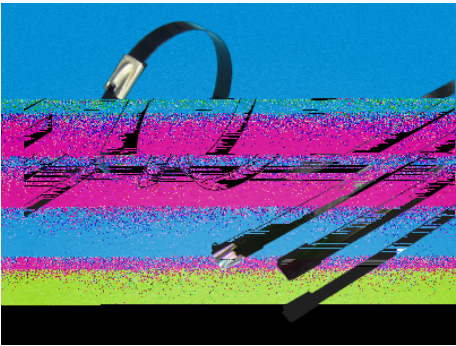
单位/Unit:mm

型号	长度 Length mm	宽度 Width mm	最大束线径 Max.Bundle Dia (mm)	承受力		包装
				Min Tensile Strength		
	100	4.6	23	250	46	100PCS
	150	4.6	38	250	46	
	200	4.6	49	250	46	
	240	4.6	68	250	46	
	300	4.6	82	250	46	
	350	4.6	100	250	46	
	400	4.6	116	250	46	
	150	8	38	250	114	
	200	8	46	250	114	
	240	8	66	250	114	
	300	8	82	250	114	
	350	8	110	250	114	
	400	8	118	250	114	
	500	8	150	250	114	
	760	8	225	250	114	
	700	12	200	500	228	
	740	12	215	500	228	

材质：304不锈钢材质  
 颜色：金属色(银白)  
 特点：自带锁紧头,快速容易安装。  
 适用于室内,户外以有地底装备,有效防止  
 磨损,辐射干扰,风蚀,腐蚀及温度差距等影响。  
 说明：本品特适用于船用电缆捆扎。  
 Material : 304 stainless steel Color : silver  
 Features : with lock, easy to install



### 日成 型喷塑钢制扎线带



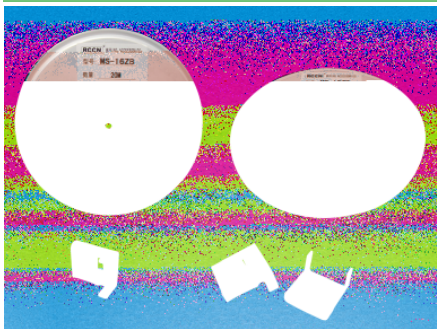
单位/Unit:mm

型号	长度 Length mm	宽度 Width mm	最大束线径 Max.Bundle Dia (mm)	承受力		包装
				Min Tensile Strength		
	100	5	23	250	46	100PCS
	150	5	38	250	46	
	200	5	52	250	46	
	240	5	68	250	46	
	300	5	82	250	46	
	350	5	100	250	46	
	400	5	114	250	114	
	150	8	38	250	114	
	175	8	48	250	114	
	200	8	54	250	114	
	240	8	67	250	114	
	300	8	82	250	114	
	350	8	98	250	114	
	400	8	114	250	114	
	500	8	148	250	114	

材质：304不锈钢材质表面喷塑,涂层黑色  
 颜色：黑色  
 特点：自带锁紧头,快速容易安装。  
 适用于室内,户外以有地底装备,有效防止  
 磨损,辐射干扰,风蚀,腐蚀及温度差距等影响。  
 Material : 304 stainless steel coated  
 plastic,black lacquer Color : black  
 Features : with lock, easy to install



### 日成 型盘状钢制扎线带



单位/Unit:mm

型号 Item No.	类型说明 Type description	厚度 Thick mm	宽度 Width mm	承受力		包装 Packing
				Min Tensile Strength		
				lbs	kgs	
	白光/light	0.4	12	500	228	20M
	白光/light	0.4	16	650	300	
	挤包塑 Plastic coated	1.2	12	500	228	
	挤包塑 Plastic coated	1.2	16	650	300	
	喷塑 extruded pasticed coated	0.4	12	500	228	
	喷塑 extruded pasticed coated	0.4	16	650	300	

材质：304不锈钢材质  
 颜色：金属色(银白),喷塑黑色,  
 挤包塑黑色。  
 特点：配件L,O型带扣,容易安装,  
 适用于较大直径捆绑。  
 Material : 304 stainless steel  
 Colors : silver,black  
 Features : fittings of L,O  
 with buckle and  
 easy to install

配件型号 Fitting's item no.	宽L头	宽O头	宽L头	宽O头	包装 Packing