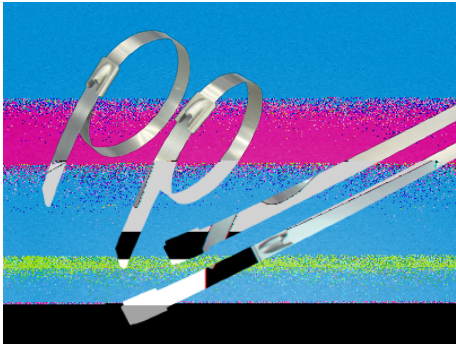


RCCN 日成ML型钢制扎线带 Stainless Steel Cable Ties

单位/Unit:mm



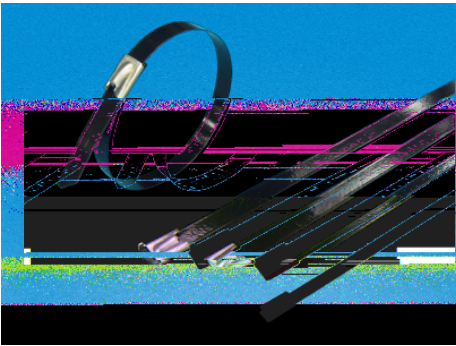
材质：304不锈钢材质
 颜色：金属色(银白)
 特点：自带锁紧头,快速容易安装。
 适用于室内,户外以有地底装备,有效防止
 磨损,辐射干扰,风蚀,腐蚀及温度差距等影响。
 说明：本品特适用于船用电缆捆扎。
 Material : 304 stainless steel Color : silver
 Features : with lock, easy to install



型号 Item No.	长度 Length mm	宽度 Width mm	最大束线径 Max.Bundle Dia (mm)	承受力		包装 Packing
				Min Tensile Strength		
				lbs	kgs	
ML100ST	100	4.6	23	250	46	100PCS
ML150ST	150	4.6	38	250	46	
ML200ST	200	4.6	49	250	46	
ML240ST	240	4.6	68	250	46	
ML300ST	300	4.6	82	250	46	
ML350ST	350	4.6	100	250	46	
ML400ST	400	4.6	116	250	46	
ML150HD	150	8	38	250	114	
ML200HD	200	8	46	250	114	
ML240HD	240	8	66	250	114	
ML300HD	300	8	82	250	114	
ML350HD	350	8	110	250	114	
ML400HD	400	8	118	250	114	
ML500HD	500	8	150	250	114	
ML760HD	760	8	225	250	114	
ML700HD	700	12	200	500	228	
ML740HD	740	12	215	500	228	

RCCN 日成ML型喷塑钢制扎线带 Stainless Steel Cable Ties

单位/Unit:mm



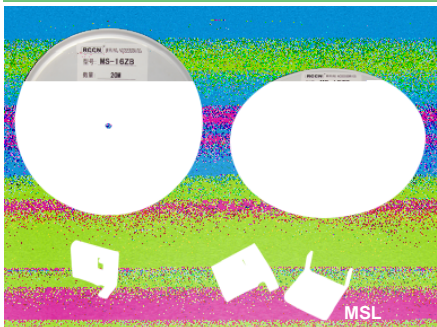
材质：304不锈钢材质表面喷塑,涂层黑色
 颜色：黑色
 特点：自带锁紧头,快速容易安装。
 适用于室内,户外以有地底装备,有效防止
 磨损,辐射干扰,风蚀,腐蚀及温度差距等影响。
 Material : 304 stainless steel coated
 plastic,black lacquer Color : black
 Features : with lock, easy to install



型号 Item No.	长度 Length mm	宽度 Width mm	最大束线径 Max.Bundle Dia (mm)	承受力		包装 Packing
				Min Tensile Strength		
				lbs	kgs	
ML100STB	100	5	23	250	46	100PCS
ML150STB	150	5	38	250	46	
ML200STB	200	5	52	250	46	
ML240STB	240	5	68	250	46	
ML300STB	300	5	82	250	46	
ML350STB	350	5	100	250	46	
ML400STB	400	5	114	250	114	
ML150HDB	150	8	38	250	114	
ML175HDB	175	8	48	250	114	
ML200HDB	200	8	54	250	114	
ML240HDB	240	8	67	250	114	
ML300HDB	300	8	82	250	114	
ML350HDB	350	8	98	250	114	
ML400HDB	400	8	114	250	114	
ML500HDB	500	8	148	250	114	

RCCN 日成MS型盘状钢制扎线带 Stainless Steel Cable Ties

单位/Unit:mm



材质：304不锈钢材质
 颜色：金属色(银白),喷塑黑色,
 挤包塑黑色。
 特点：配件L,O型带扣,容易安装,
 适用于较大直径捆绑。
 Material : 304 stainless steel
 Colors : silver,black
 Features : fittings of L,O
 with buckle and
 easy to install

型号 Item No.	类型说明 Type description	厚度 Thick mm	宽度 Width mm	承受力		包装 Packing
				Min Tensile Strength		
				lbs	kgs	
MS12W	白光/light	0.4	12	500	228	20M
MS16W	白光/light	0.4	16	650	300	
MS12ZB	挤包塑 Plastic coated	1.2	12	500	228	
MS16ZB	挤包塑 Plastic coated	1.2	16	650	300	
MS12PB	喷塑 extruded pasticed coated	0.4	12	500	228	
MS16PB	喷塑 extruded pasticed coated	0.4	16	650	300	

配件型号 Fitting's item no.	12宽L头	12宽O头	16宽L头	16宽O头	包装 Packing
		MSL-12	MSO-12	MSL-16	MSO-16