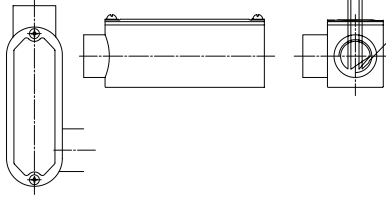


RCCN 日成PB-LR型右弯分线盒 Pull Box



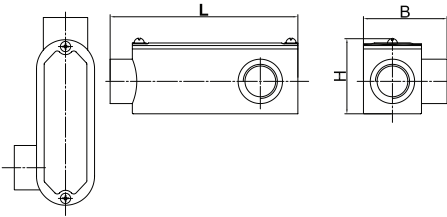
型号 Item No.	螺牙规格 Specification	L mm	B mm	H mm	包装 Packing
PB-LR-G1/2					每包 5pcs
PB-LR-G3/4					
PB-LR-G1					
PB-LR-G1-1/4					
PB-LR-G1-1/2					
PB-LR-G2					
PB-LR-G2-1/2					
PB-LR-G3	3"	260	145	120	
PB-LR-G4	4"	275	170	140	

产品材质:铝合金制成.

产品特性:1.可直接连接对应外螺纹硬管.

2.配合日成NBG-G接头和MCR软管接线.

RCCN 日成PB-LL型左弯分线盒 Pull Box



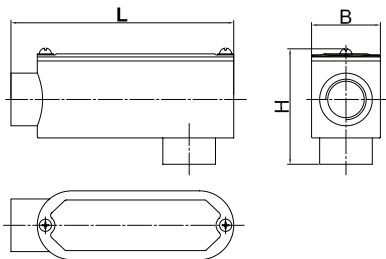
型号 Item No.	螺牙规格 Specification	L mm	B mm	H mm	包装 Packing
PB-LL-G1/2					每包 5pcs
PB-LL-G3/4					
PB-LL-G1					
PB-LL-G1-1/4					
PB-LL-G1-1/2					
PB-LL-G2					
PB-LL-G2-1/2					
PB-LL-G3	3"	260	145	120	
PB-LL-G4	4"	275	170	140	

产品材质:铝合金制成.

产品特性:1.可直接连接对应外螺纹硬管.

2.配合日成NBG-G接头和MCR软管接线.

RCCN 日成PB-LB型后弯分线盒 Pull Box



型号 Item No.	螺牙规格 Specification	L mm	B mm	H mm	包装 Packing
PB-LB-G1/2					每包 5pcs
PB-LB-G3/4					
PB-LB-G1					
PB-LB-G1-1/4					
PB-LB-G1-1/2					
PB-LB-G2					
PB-LB-G2-1/2					
PB-LB-G3	3"	260	108	145	
PB-LB-G4	4"	275	132	170	

产品材质:铝合金制成.

产品特性:1.可直接连接对应外螺纹硬管.

2.配合日成NBG-G接头和MCR软管接线.