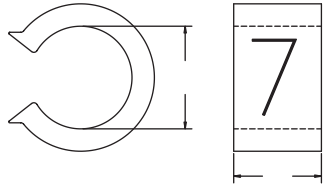
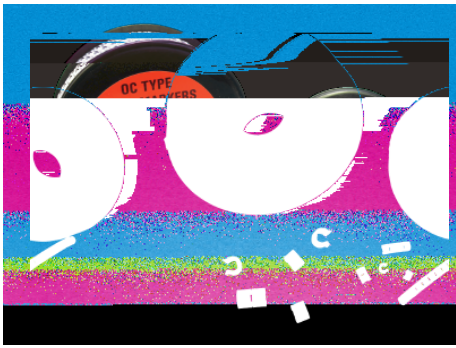


RCCN 日成OC型开口硬质配线标志 OC Cable Marke



单位/Unit:mm

型号 Item No.	适用电线		号码种类 Std. Markings	包装 Packing
	电线称呼	标志内径A		
OC-1			≡	#
OC-2				#
OC-3				#
OC-4				#

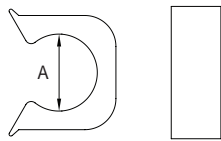
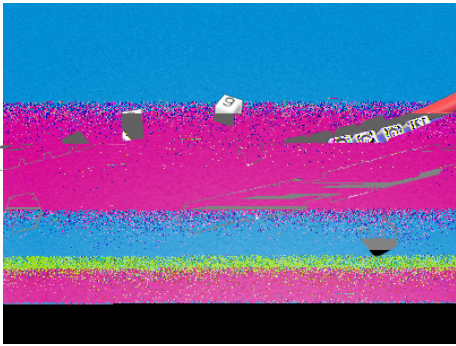
材质: 硬质PVC.

特质: O型特点: 标志体近於圆形合於电线上, 不占空间.

C型优点: 线路配好後再嵌入即可, 不易脱落.

用途: 适用于电线已经接好再做记号. 特适合网络布线的应用

RCCN 日成CM型开口硬质配线标志 CM Cable Marke



单位/Unit:mm

型号 Item No.	适用电线		号码种类 Std. Markings	包装 Packing
	电线称呼	标志内径A		
CM-0.75			≡	#
CM-1.25				
CM-2.0				
CM-3.5				
CM-5.5				
CM-8.0				

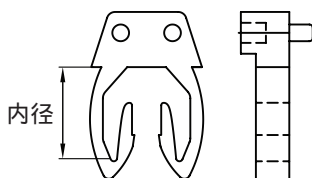
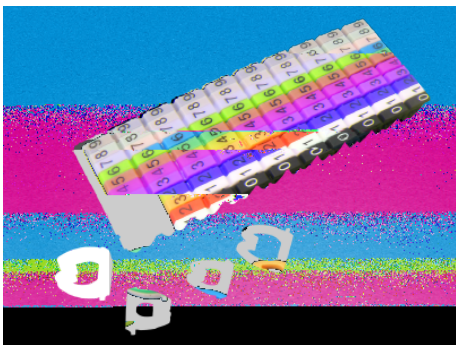
材质: 硬质

特质: 型特点 标志体近於圆形合於电线上 不占空间

型优点 线路配好後再嵌入即可 不易脱落

用途: 适用于电线已经接好再做记号 特适合网络布线的
的应用

RCCN 日成SM型开口网线配线标志 SM Cable Marke



单位/Unit:mm

型号 Item No.	适用电线		号码种类 Std. Markings	包装 Packing
	电线称呼	标志内径A		
SM-5				%\$ #%
SM-6				%\$ #%

材质: 硬质

特质: 标志体近於圆形合於电线上 不占空间 线路配好後再嵌入即可 不易脱落

用途: 适用于电线已经接好再做记号 特适合网络布线的
的应用

说明: 可按用户要求独立配号 如只需要 号各 粒

订购型号例: 套指 号各 粒共 粒

适合五类网线标识 适合六类网线标识