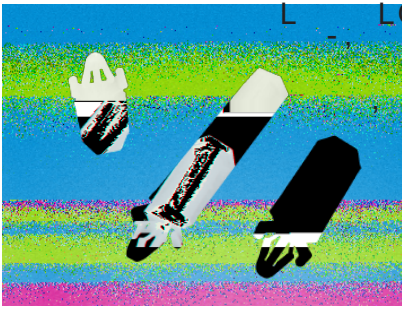


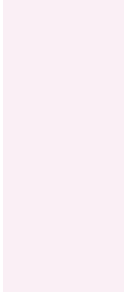
## RCCN 日成PS型隔离柱 Push Circuit Board Supports



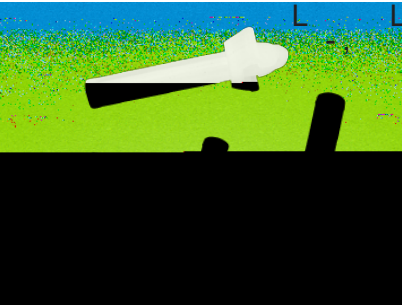
LO, 24

材质：合格之 U 本色  
 防火等级：不易老化 绝缘度高。  
 用法：先将基板钻孔 再将隔离  
 顶柱固定于基板孔即可。  
 用途：支撑 板用 增加 板稳定性。

Y 66N N ( )  
 9/ mm  
 PC PC



## RCCN 日成CS型隔离柱 Screw Push Spacer



LO, 24

材质：合格之 U 本色  
 防火等级：不易老化 绝缘度高。  
 使 用 方 法：先将基板钻孔 再将隔离  
 顶柱固定于基板孔即可。

Y 66N N ( )  
 9/ mm

