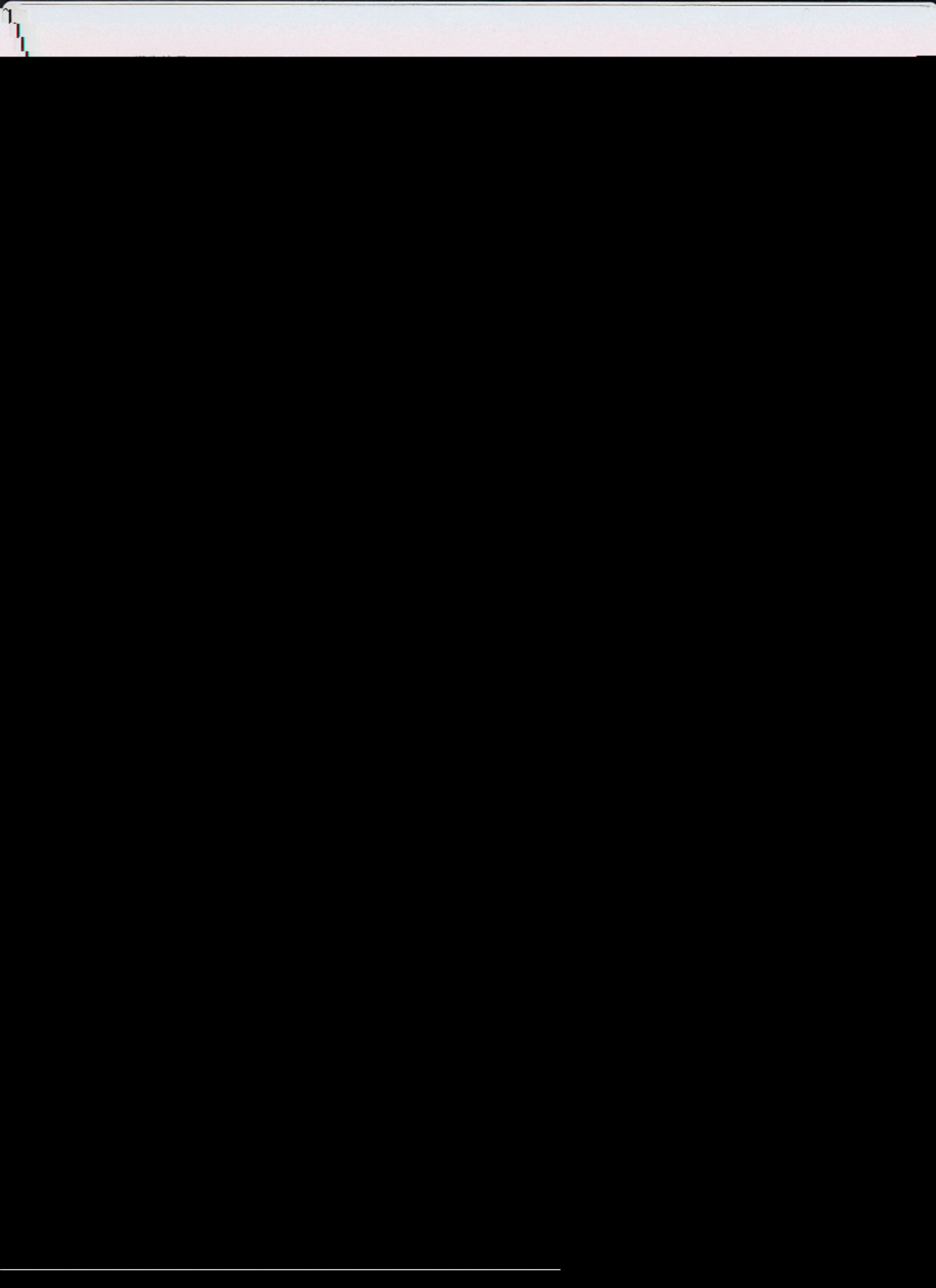




中盛检测

JOYSUN TESTING SERVICE

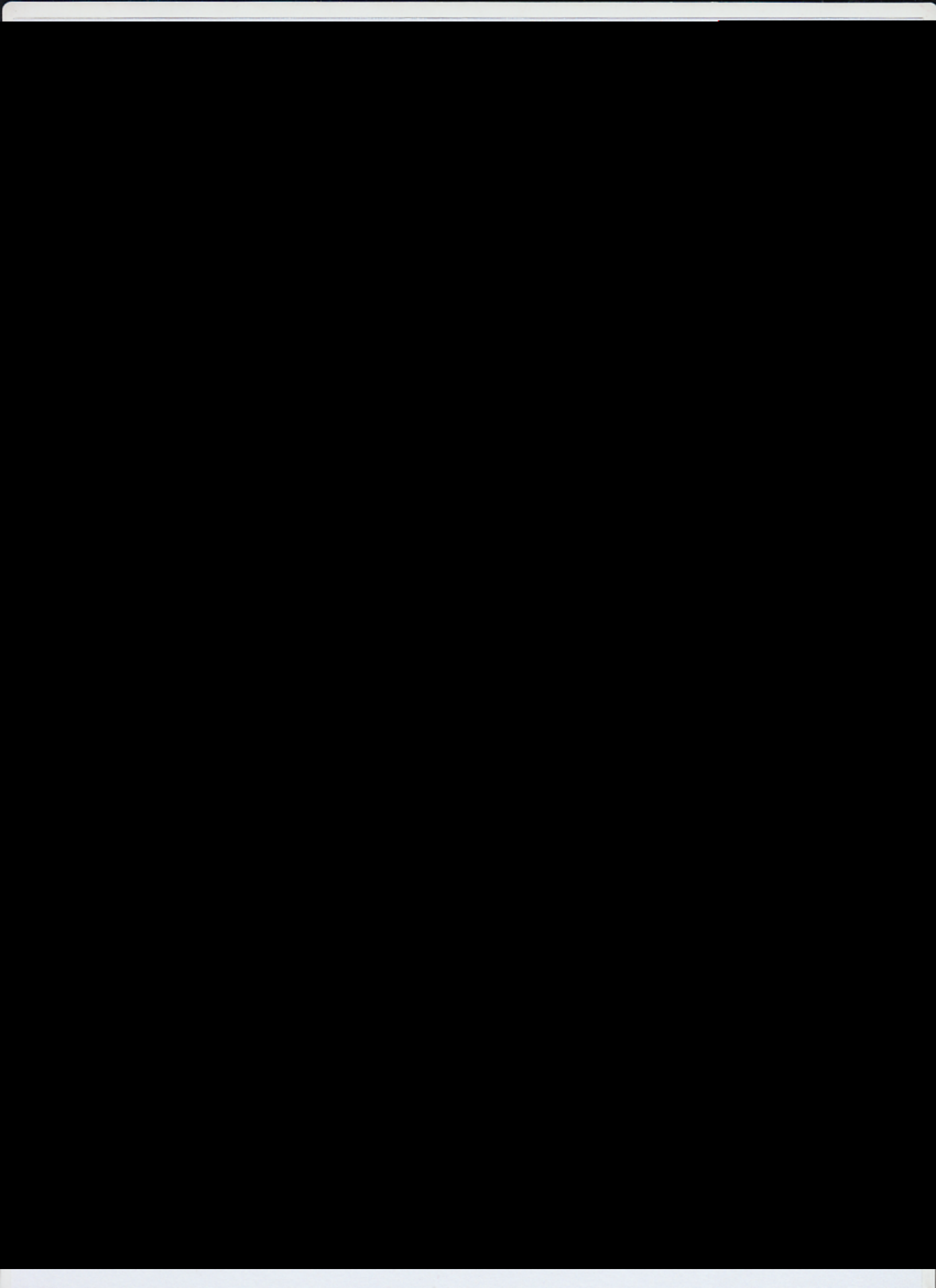
宁波中盛产品检测公司



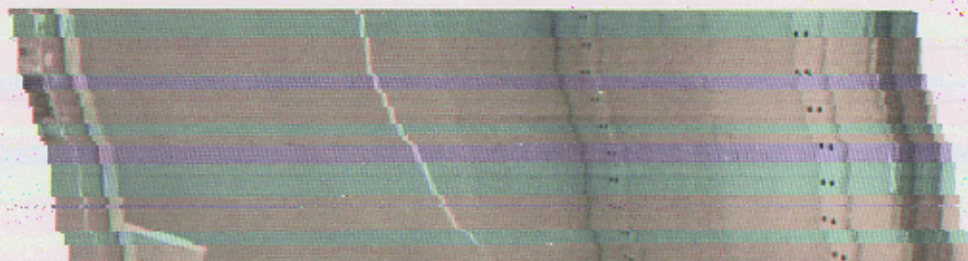
测试说明: MCR 和 MCR-HF 为同一样品, 不同型号, MCR 是厂家型号, MCR-HF 是客户型号。

样品照片:





测试布置照片:



#### 14. 第二位特征数字所代表的防止水进入的试验

---

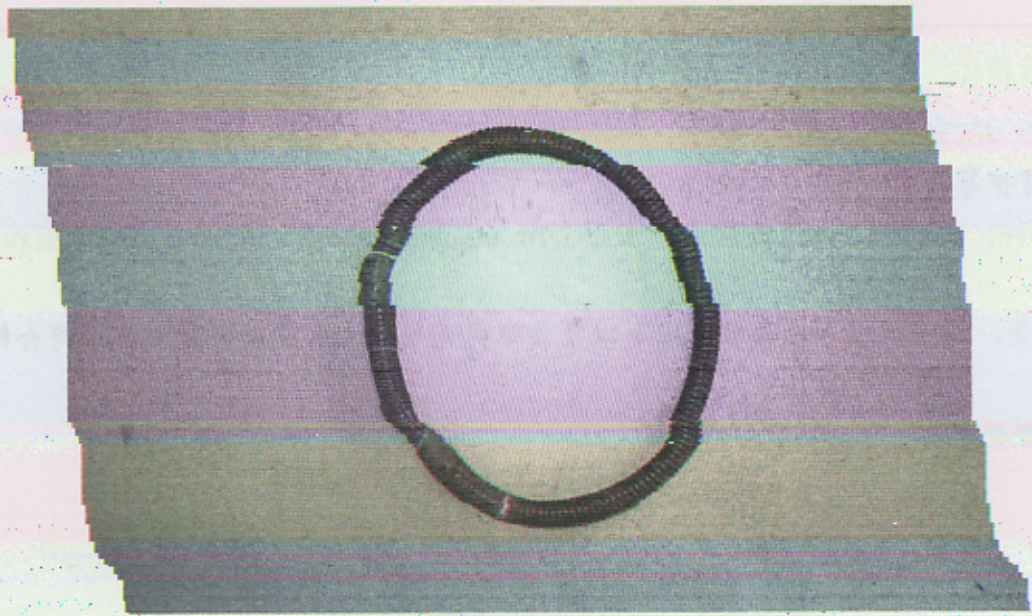
试验描述:

标准: IEC60529:2001

外壳防护等级(IP 代码): IPX8

试验条件: 试验样品的最低点低于水面 1.7m 试验持续时间 50min 试验水温 10℃±2℃

样品照片 (试验后):



附录:

1. 试验设备: 防小箱 (图 1) 潜水试验容器 (图 2)