

性能	参数						
热输出 (W) 20°C的环境温度	15W	30W	45W	60W	75W	100W	150W
	1A	1.5A	2A	2.5A	3A	3.5A	4.5A
	最大允许电流				1.5A	2.5A	3A
	操作电压				AC220V		
	发热体				PTC 自调整和温度限制		
	安装方式				35mm 导轨安装		
	接线方式				3个接线端子 0.5-2.5mm ²		

型号规格	L长度(mm)	重量(kg)
NTR1-015	70	0.22
NTR1-030	70	0.22
0.22	NTR1-045	70
0.22	NTR1-060	70
0.22	NTR1-075	70
0.38	NTR1-100	140
0.38	NTR1-150	140

NTR1加热器

1 产品概述

NTR1加热器用于区间电压AC220V，常用于电气柜潮湿需要保护的应用，或温度不能低于指定最小值的场合。

2 型号及含义

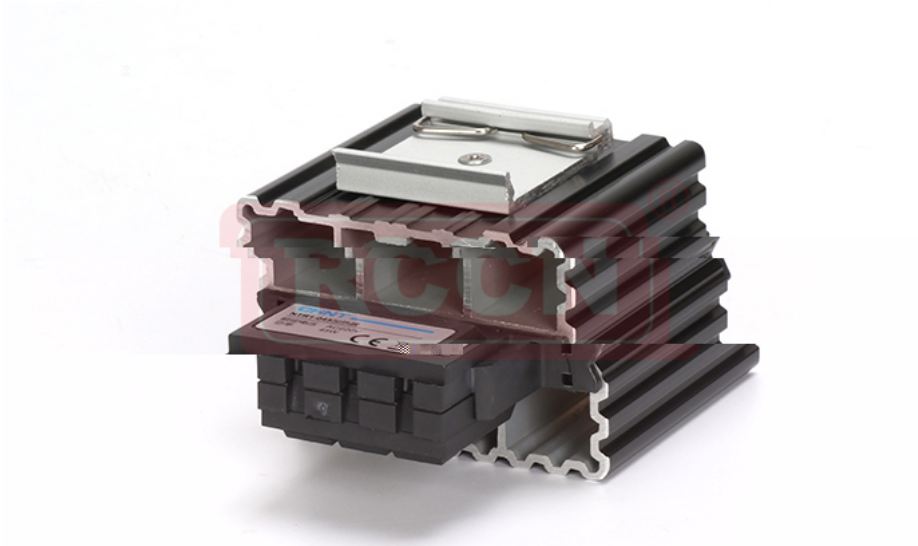
额定功率: 15W, 30W, 45W, 60W, 75W, 100W, 150W

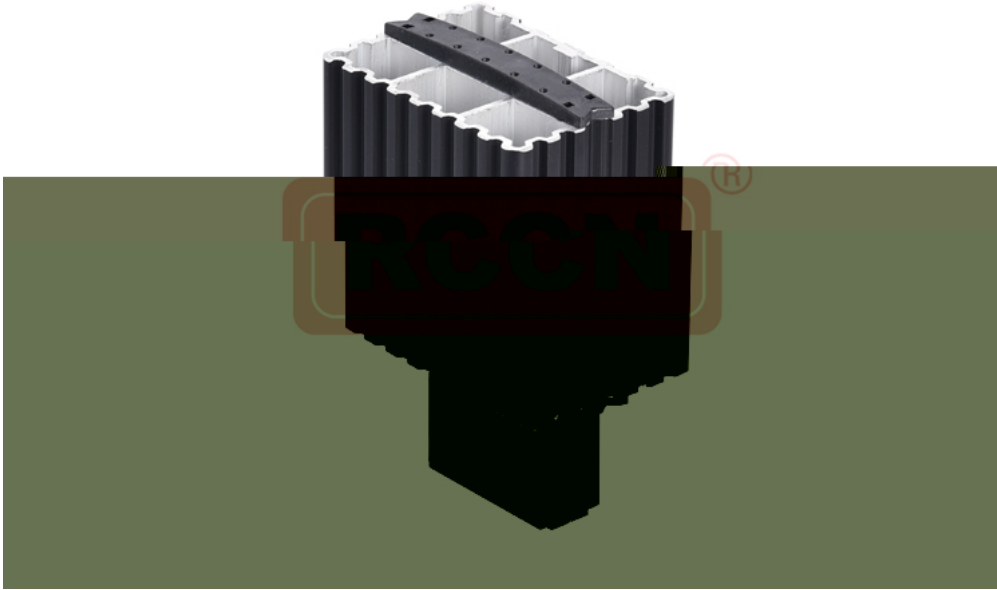
AC220V

加热器

企业代号



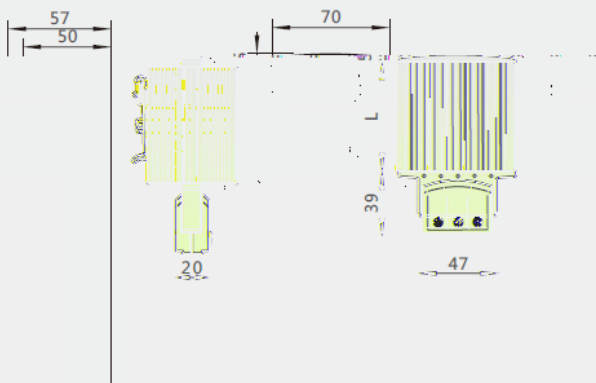




5 产品外形及安装尺寸

外形尺寸见图1，产品重量单控:40g；双控:85g

图1外形与安装尺寸



型号规格	L长度(mm)	重量(kg)
NTR1-015	70	0.22
NTR1-030	70	0.22
NTR1-045	70	0.22
NTR1-060	70	0.22
NTR1-075	70	0.22
NTR1-100	140	0.38
NTR1-150	140	0.38

6 安装调试与使用注意事项

6.1 安装前请检查产品标识与安装图线号是否相符，如不相符请及时反馈。

6.2 按产品标识进出端，出线端正确接线（电线线径需在要求范围内）。

6.3 N... L极不能接线，只许可靠接线，否则保护器不能正常工作，且有烧灯的风险。